



ROTORBEFETTEINHEIT RBE ZUBEHÖR



DREHÜBERWACHUNG FÜR RBE02 / 04

DP-D-006-000014

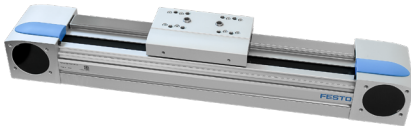
Um ein prozesssicheres Befetten gewährleisten zu können, ist es möglich, die Rotation zu überwachen. Die Überwachung erfolgt optoelektronisch.



VCA / VC WINKELHALTER FÜR RBE02 / 03

RBE02 // DP-D-006-000016 / DP-D-006-000022
RBE03 // DP-D-006-000021 / DP-D-006-000023

Winkelhalter, um den Volumensensor VCA / VC direkt an der Rotorbefetteinheit zu befestigen.



ELEKTRISCHE ZUSTELLACHSE ZAHNRIEMENACHSE MIT ZUBEHÖR

Horizontal // DP-D-005-000020
Vertikal // DP-D-005-000024

Zahnriemen-Zustellachse mit Bremse (Safe-Stopp), ermöglicht einen sicheren Halt bei Betätigung eines Lichtvorhangs oder einer anderen Sicherheitskomponente. Inklusive Montageplatte und Winkel zum Befestigen der Zustelleinheit an kundenseitiges Gestell (Lochstiche nach Absprache). Erhältlich in horizontaler oder vertikaler Ausführung.

- ▶ Antriebsmotor mit Getriebe und Controller
- ▶ Verkabelung, inkl. Verdrahtung der Komponenten
- ▶ Steckanschlüsse
- ▶ Standardhub 200 mm
- ▶ Weitere Hubgrößen auf Anfrage möglich

UDS HALTER FÜR RBE03

DP-D-006-000024

Halter, um den Ultraschalldurchflusssensor UDS direkt an der Rotorbefetteinheit RBE03 zu befestigen.

DICHTUNGSPAKET FÜR RBE03

DP-D-006-000025